
**COMMUNAUTE DE COMMUNES
DU VALLON DE L'ARTOLIE**



ETUDE PREALABLE DE RESTAURATION BASSIN VERSANT DE L'ARTOLIE



Rapport Phase 1 Diagnostic des ouvrages

**Septembre 2005
N°4 310038**



N° ouvrage : 1	Commune : Capian	
Cours d'eau : L'Artolie	Localisation de l'ouvrage : Pont de Lipans	Point kilométrique : 1,45
Type d'ouvrage : Pont arche en béton	Dimensions : H max 1,6 m L 2,5 m	Etat : Bon
Commentaires : Partie amont érodée en rive gauche, présence de pierres dans le lit. Confluence du réseau perpendiculaire aux écoulements		



Lit mineur encombré et ouvrage vu de l'aval



Ouvrage vu de l'amont : coude avant le franchissement et érosion de berge en rive gauche



Partie amont du bassin versant : occupation du sol par des vignes

N° ouvrage : 2	Commune : Capian	
Cours d'eau : L'Artolie	Localisation de l'ouvrage : Chemin vicinal ou privé	Point kilométrique : 1,9
Type d'ouvrage : Pont arche en béton	Dimensions : H max 1,6 m L 2,5 m	Etat : Moyen
Commentaires : Berges érodées localement en amont de l'ouvrage et lit très encombré (arbres...)		



Ouvrage vu de l'amont. Dégradations locales de berges

N° ouvrage : 3	Commune : Capian	
Cours d'eau : Affluent Nord de L'Artolie	Localisation de l'ouvrage : Pé du Loup	Point kilométrique : 0,75
Type d'ouvrage : Buse	Dimensions : Diamètre 500 mm	Etat : Moyen (buse et génie civil)
Commentaires : Lit très encombré en amont et en aval et berges érodées.		



Ouvrage vu de l'amont : encombrement du lit



Ouvrage vu de l'aval.

N° ouvrage : 4	Commune : Capian	
Cours d'eau : Affluent Nord de L'Artolie	Localisation de l'ouvrage : D 120	Point kilométrique : 0,95
Type d'ouvrage : Pont pierre et couloir maçonné	Dimensions : H 1,2 m L 0,8 m	Etat : Bon
Commentaires : Lit très encombré en amont et en aval et berges érodées.		



Coude sur l'amont de l'ouvrage.



Lit mineur en amont de l'ouvrage.



Occupation du sols à la confluence avec l'Artolie.

N° ouvrage : 5	Commune : Langoiran	
Cours d'eau : L'Artolie	Localisation de l'ouvrage : Chemin vicinal ou privé	Point kilométrique : 3,3
Type d'ouvrage : Pont Arche en pierre	Dimensions : H max 2,0 m L 2,5 m	Etat : Moyen
Commentaires : Lit encombré et berges érodées		



Ouvrage vu de l'amont.

N° ouvrage : 6	Commune : Langoiran	
Cours d'eau : L'Artolie	Localisation de l'ouvrage : Pont Lavanceau	Point kilométrique : 3,6
Type d'ouvrage : Pont Arche en pierre	Dimensions : H max 2,5 m L 3,2 m	Etat : Mauvais
Commentaires : Mauvais ancrage rive droite. Ouvrage situé dans un coude avec risque érosion important		



Ouvrage vu de l'amont : dégradation de l'ancrage rive droite et encombrement du lit.

N° ouvrage : 7	Commune : Langoiran	
Cours d'eau : L'Artolie	Localisation de l'ouvrage : Pont de Sadran	Point kilométrique : 4,0
Type d'ouvrage : Pont Arche en pierre	Dimensions : H max 2,0 m L 2,5 m	Etat : Bon
Commentaires : Berges érodées. Le lit est entretenu du fait de la présence d'habitations.		



Lit mineur en amont de l'ouvrage.



Lit mineur en aval de l'ouvrage



Ouvrage vu de l'aval.

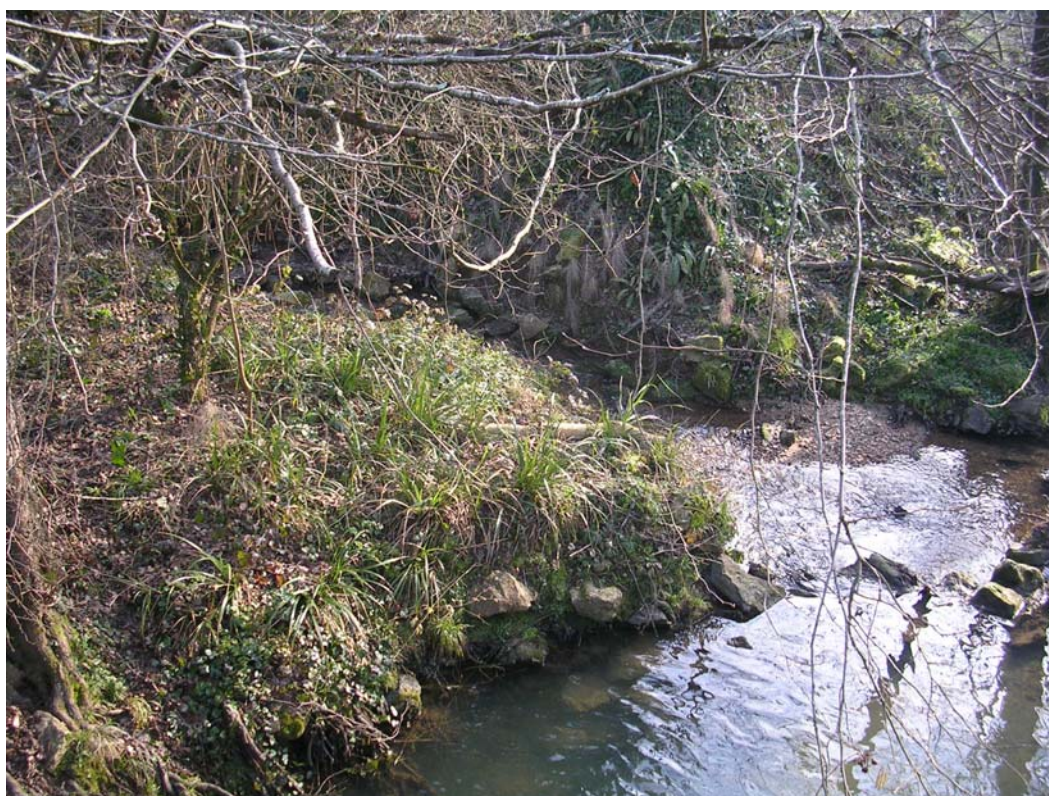
N° ouvrage : 8	Commune : Paillet	
Cours d'eau : L'Artolie	Localisation de l'ouvrage : Chemin vicinal	Point kilométrique : 4,7
Type d'ouvrage : Pont cadre et muret pierres Passerelle métallique et béton	Dimensions : H 2,0 m L 4,5 m	Etat : Bon
Commentaires : Quelques pierres dans le lit en aval de l'ouvrage. Radier aval avec une chute d'eau d'environ 80 cm. Confluence avec le ruisseau du Campareau à l'aval. Les pierres servaient pour la protection de la confluence mais elles ont été déplacées car elles ne sont pas liaisonnées. Erosion en aval du radier à surveiller.		



Ouvrage vu de l'amont.



Aval de l'ouvrage : pierres dans le lit mineur.



Aval de l'ouvrage : confluence Artolie / Campareau.



Aval de l'ouvrage : chute d'eau de 80 cm.

N° ouvrage : 9	Commune : Paillet	
Cours d'eau : L'Artolie	Localisation de l'ouvrage : Pont privé	Point kilométrique : 4,55
Type d'ouvrage : Pont en pierres avec petite arche	Dimensions : H max 2,0 m L 3,5 m	Etat : Bon
Commentaires : Berges nues en rives droite et gauche à l'aval de l'ouvrage. En rive droite, bord de route empierré.		



Ouvrage vu de l'amont. Bord de route empierré.



Vue vers l'amont de l'ouvrage

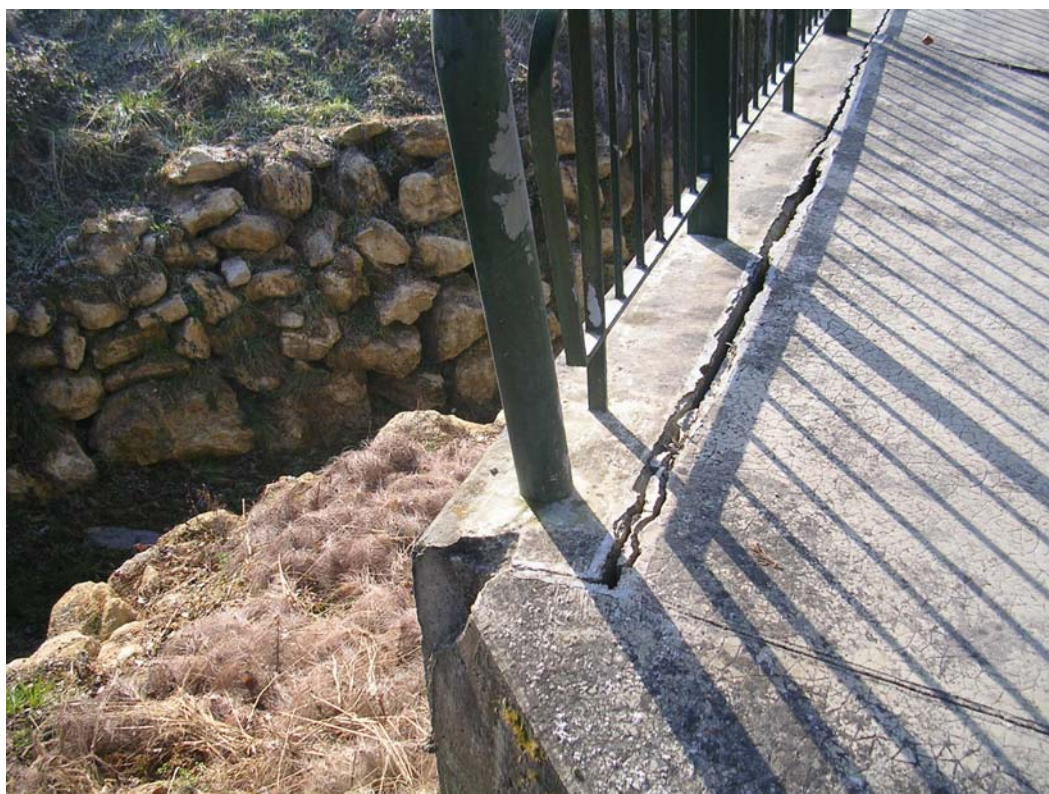


Vue vers l'aval de l'ouvrage.

N° ouvrage : 10	Commune : Paillet	
Cours d'eau : L'Artolie	Localisation de l'ouvrage : D 120	Point kilométrique : 4,9
Type d'ouvrage : Pont cadre en béton	Dimensions : H 4,0 m L 4,5 m	Etat : Bon
Commentaires : Lit très encaissé. Protection de pierres en amont et en aval du coude. Début de déchaussement de la route.		



Amont de l'ouvrage : lit très encaissé et protection de berges.



Déchaussement du génie civil sur la partie amont de l'ouvrage.

N° ouvrage : 11	Commune : Paillet	
Cours d'eau : L'Artolie	Localisation de l'ouvrage : Bordure D 120	Point kilométrique : 5,4
Type d'ouvrage : Pont cadre en béton	Dimensions : H 1,20 m L 4,0 m	Etat : Bon
Commentaires : Route inondable en amont et en aval du pont. Pas de maisons touchées.		



Ouvrage vu de l'amont.



Amont de l'ouvrage : réduction de la section d'écoulement du lit mineur.



Vue de l'aval de l'ouvrage : route inondable.



vue vers l'amont de l'ouvrage



Passerelles privé de propriétaires.



Confluence Laubes / Artolie en amont de l'ouvrage.

N° ouvrage : 12	Commune : Paillet	
Cours d'eau : L'Artolie	Localisation de l'ouvrage : Bordure D 120	Point kilométrique : 5,65
Type d'ouvrage :	Dimensions : H 1,3 m L 1,3 m	Etat :
Commentaires : Arrivée d'un réseau pluvial en rive gauche. Coude important du lit mineur. 4 maisons touchées en rives droite et gauche ainsi que la route inondée.		



Route inondable : coude du lit mineur.



Vue vers l'aval du coude.



Vue vers l'amont du coude.

N° ouvrage : 13	Commune : Paillet	
Cours d'eau : L'Artolie	Localisation de l'ouvrage : Bordure D 120	Point kilométrique : 5,85
Type d'ouvrage : ½ Arche	Dimensions : H max 1,6 m L 4,0 m	Etat : Bon
Commentaires : Lit colmaté par des apports sableux.		



Vue de l'ouvrage depuis l'aval.



Vue vers l'aval de l'ouvrage.



Passerelle située en amont de l'ouvrage.



Ensablement du lit sur l'amont de l'ouvrage.

N° ouvrage : 14	Commune : Paillet	
Cours d'eau : L'Artolie	Localisation de l'ouvrage : D 10	Point kilométrique : 5,95
Type d'ouvrage : Pont cadre béton	Dimensions : H 2,0 m L 4,0 m	Etat : Très bon
Commentaires : Route en rive droite inondable. Ouvrage construit en 2001.		



Ouvrage vu depuis l'amont.



Vue de l'aval de l'ouvrage.

N° ouvrage : 15	Commune : Paillet	
Cours d'eau : L'Artolie	Localisation de l'ouvrage : Confluence Bras de la Garonne	Point kilométrique : 6,55
Type d'ouvrage : Passerelle	Dimensions :	Etat : Bon
Commentaires :		



Passerelle en amont de la confluence Artolie / Bras de la Garonne.



Vue vers l'amont de la passerelle.



Vue vers l'aval de la passerelle.



Bras de la Garonne, vue vers l'amont.



Bras de la Garonne, vue vers l'aval.

N° ouvrage : 16	Commune : Villenave de Rions	
Cours d'eau : Ruisseau de Campareau	Localisation de l'ouvrage : Pont de la Pugate	Point kilométrique : 0,9
Type d'ouvrage : Busage	Dimensions : Diamètre 800 mm	Etat : Très bon
Commentaires : Lit encombré en amont et en aval. Ancrage rive gauche en aval de l'ouvrage déchaussé. Connexion de fossés collecteurs en amont et en aval de l'ouvrage. Ouvrage datant de 7 à 8 ans.		



Vue de l'aval de l'ouvrage : dégradation de l'ancrage.



Vue de l'amont de l'ouvrage.



Vue de l'aval de l'ouvrage.



Occupation du sol, rive gauche en aval de l'ouvrage.



Occupation du sol en amont de l'ouvrage, rive droite (vignes...). Fossés collecteurs.



Dégradation de l'ancrage en aval de l'ouvrage. Connexion collecteur / lit mineur.

N° ouvrage : 17	Commune : Villenave de Rions	
Cours d'eau : Ruisseau de Campareau	Localisation de l'ouvrage : Chemin vicinal	Point kilométrique : 1,1
Type d'ouvrage : Busage	Dimensions : Diamètre 800 mm	Etat : Très bon
Commentaires : Lit encombré en amont et en aval.		

N° ouvrage : 18	Commune : Villenave de Rions	
Cours d'eau : Ruisseau de Mansin	Localisation de l'ouvrage : Chemin vicinal	Point kilométrique : 1,1
Type d'ouvrage : Busage	Dimensions : Diamètre 1200 mm	Etat : Très bon
Commentaires : Lit très propre en aval. Connexion de drains de vignes dans le lit.		



Ouvrage vu de l'aval : protection de berges en rive droite.



Lit mineur en aval de l'ouvrage.

N° ouvrage : 19	Commune : Villenave de Rions	
Cours d'eau : Ruisseau de Mansin	Localisation de l'ouvrage : Chemin vicinal	Point kilométrique : 1,2
Type d'ouvrage : Busage	Dimensions : Diamètre 900 mm	Etat : Très bon
Commentaires : Epi de protection pour consolidation de la rive gauche en aval de l'ouvrage.		



Amont de l'ouvrage.



Aval de l'ouvrage.



Ouvrage situé en aval.

N° ouvrage : 20	Commune : Villenave de Rions	
Cours d'eau : Ruisseau de Laubes	Localisation de l'ouvrage : Confluence Mansin et Laubes	Point kilométrique : 2,1
Type d'ouvrage : Busage	Dimensions : Diamètre 600 mm X 3	Etat : Bon
Commentaires :		



Ouvrage vu de l'amont.

N° ouvrage : 21	Commune : Paillet	
Cours d'eau : Ruisseau de Laubes	Localisation de l'ouvrage : D 237	Point kilométrique : 3,5
Type d'ouvrage : ½ Busage	Dimensions : Diamètre 1500 mm	Etat : Bon
Commentaires : Enrochements en aval rive droite. Erosion de berge rive droite en aval du coude et de l'enrochement.		



Ouvrage vu de l'amont.



Amont de l'ouvrage.